




**NINA**

<b>ÂGE</b>	20 ans
<b>NIVEAU D'ÉTUDES</b>	Bachelier en journalisme
<b>CENTRES D'INTÉRÊT</b>	<ul style="list-style-type: none"> <li>• Lire</li> <li>• Famille</li> </ul>
<b>INFOS</b>	<ul style="list-style-type: none"> <li>• 2 soeurs plus jeunes, dont l'une est atteinte d'autisme</li> <li>• Rêve de devenir présentatrice du journal télévisé</li> </ul>
<b>EXPÉRIENCE PROFESS. PREMIÈRE PHASE</b>	7 ans = <b>84 mois</b>

	<b>JOBS ENVISAGEABLES</b>	<b>PÉRIODE DE VIE ACTIVE 1</b>		<b>PÉRIODE DE VIE ACTIVE 2</b>		<b>MONTANT NET DE LA PENSION</b>
		<b>SALAIRE MENSUEL BRUT DÉBUTANT</b>	<b>SALAIRE MENSUEL NET DÉBUTANT</b>	<b>SALAIRE MENSUEL BRUT MOYEN</b>	<b>SALAIRE MENSUEL NET MOYEN</b>	
<b>1-2</b>	Responsable de la communication	2.412 €	<b>1.830 €</b>	4.522 €	<b>2.775 €</b>	2.375 €
<b>3-4</b>	Employée de rédaction	2.675 €	<b>1.917 €</b>	4.441 €	<b>2.700 €</b>	2.317 €
<b>5-6</b>	Présentatrice du journal télévisé	2.720 €	<b>1.927 €</b>	4.237 €	<b>2.663 €</b>	2.211 €

<b>AVANTAGES EXTRA-LÉGAUX</b>	/
<b>SOUTIEN FINANCIER DES PARENTS</b> (Période de vie active 1)	/
<b>NOMBRE D'ENFANTS</b> (Période de vie active 2)	
<b>SOUTIEN FINANCIER DES PARENTS DU/DE LA PARTENAIRE</b> (Période de vie active 2)	

**LIV€  
YOUR  
LIF€**

## PÉRIODE ÉTUDIANTE

PROFIL : NINA

Décidez de l'emploi du temps de votre personnage. Les choix que vous faites aujourd'hui pourront dans le futur être des atouts ou des inconvénients. Certains choix ont été faits pour vous, vous pouvez encore en faire 3 en plus !

### BÉNÉVOLAT

- Apprendre à connaître de nouvelles personnes
- Se sentir valorisé et apprécié



### CONTACTS SOCIAUX

- Disposer d'un large réseau social
- Fêtes, être au café avec des amis...



### TEMPS PASSÉ EN FAMILLE

- Recevoir du soutien dans les temps difficiles
- Offrir également du temps et du soutien



### ÉDUCATION ET FORMATION

- Investir dans l'apprentissage tout au long de sa vie
- S'ouvrir de nombreuses opportunités d'emploi



### JOB ÉTUDIANT - OBJECTIF : DÉPENSER

- Expérience professionnelle
- Budget fêtes, voyages... pendant la période étudiante



### JOB ÉTUDIANT - OBJECTIF : ÉPARGNER

- Expérience professionnelle
- Économiser pour plus tard

5.000 € 5.000 € 5.000 €



### VIVRE SAINEMENT

- Faire du sport et s'alimenter sainement
- Confiance en soi et contacts sociaux




LIVE YOUR LIFE



**DOUNIA**

<b>ÂGE</b>	21 ans
<b>NIVEAU D'ÉTUDES</b>	Bachelier en architecture d'intérieur
<b>CENTRES D'INTÉRÊT</b>	<ul style="list-style-type: none"> <li>• Mode</li> <li>• Les citytrips</li> </ul>
<b>INFOS</b>	<ul style="list-style-type: none"> <li>• Sa mère est architecte</li> <li>• Elle est enfant unique</li> </ul>
<b>EXPÉRIENCE PROFESS. PREMIÈRE PHASE</b>	7 ans = <b>84 mois</b>

	<b>JOBS ENVISAGEABLES</b>	<b>PÉRIODE DE VIE ACTIVE 1</b>		<b>PÉRIODE DE VIE ACTIVE 2</b>		<b>MONTANT NET DE LA PENSION</b>
		<b>SALAIRE MENSUEL BRUT DÉBUTANT</b>	<b>SALAIRE MENSUEL NET DÉBUTANT</b>	<b>SALAIRE MENSUEL BRUT MOYEN</b>	<b>SALAIRE MENSUEL NET MOYEN</b>	
<b>1-2</b>	Employée dans un magasin de décoration d'intérieur	2.683 €	1.922 €	3.718 €	2.400 €	1.940 €
<b>3-4</b>	Designer	2.783 €	1.940 €	3.814 €	2.475 €	1.990 €
<b>5-6</b>	Architecte d'intérieur	2.783 €	1.940 €	3.814 €	2.745 €	1.492 €

<b>AVANTAGES EXTRA-LÉGAUX</b>	/
<b>SOUTIEN FINANCIER DES PARENTS</b> (Période de vie active 1)	50.000 €
<b>NOMBRE D'ENFANTS</b> (Période de vie active 2)	
<b>SOUTIEN FINANCIER DES PARENTS DU/DE LA PARTENAIRE</b> (Période de vie active 2)	

**LIVE** €  
**YOUR**  
**LIFE** €

## PÉRIODE ÉTUDIANTE

### PROFIL : DOUNIA

Décidez de l'emploi du temps de votre personnage. Les choix que vous faites aujourd'hui pourront dans le futur être des atouts ou des inconvénients. Certains choix ont été faits pour vous, vous pouvez encore en faire 3 en plus !

#### BÉNÉVOLAT

- Apprendre à connaître de nouvelles personnes
- Se sentir valorisé et apprécié



#### CONTACTS SOCIAUX

- Disposer d'un large réseau social
- Fêtes, être au café avec des amis...



#### TEMPS PASSÉ EN FAMILLE

- Recevoir du soutien dans les temps difficiles
- Offrir également du temps et du soutien



#### ÉDUCATION ET FORMATION

- Investir dans l'apprentissage tout au long de sa vie
- S'ouvrir de nombreuses opportunités d'emploi



#### JOB ÉTUDIANT - OBJECTIF : DÉPENSER

- Expérience professionnelle
- Budget fêtes, voyages... pendant la période étudiante



#### JOB ÉTUDIANT - OBJECTIF : ÉPARGNER

- Expérience professionnelle
- Économiser pour plus tard

5.000 € 5.000 € 5.000 €



#### VIVRE SAINEMENT

- Faire du sport et s'alimenter sainement
- Confiance en soi et contacts sociaux





## BENOIT

ÂGE	19 ans
NIVEAU D'ÉTUDES	Enseignement professionnelle (Domotique)
CENTRES D'INTÉRÊT	<ul style="list-style-type: none"> <li>• Contacts sociaux</li> <li>• Profiter de la vie</li> </ul>
INFOS	<ul style="list-style-type: none"> <li>• Son père est décédé il y a 6 ans</li> <li>• Il a tout un temps connu des moments difficiles</li> </ul>
EXPÉRIENCE PROFESS. PREMIÈRE PHASE	10 ans = <b>120 mois</b>

	JOBS ENVISAGEABLES	PÉRIODE DE VIE ACTIVE 1		PÉRIODE DE VIE ACTIVE 2		MONTANT NET DE LA PENSION
		SALAIRE MENSUEL BRUT DÉBUTANT	SALAIRE MENSUEL NET DÉBUTANT	SALAIRE MENSUEL BRUT MOYEN	SALAIRE MENSUEL NET MOYEN	
1-2	Installateur indépendant en domotique	2.300 €	1.500 €	3.105 €	2.187 €	1.215 €
3-4	Installateur en domotique pour une société	2.566 €	1.893 €	3.718 €	2.433 €	1.940 €
5-6	Installateur d'alarme en tant qu'indépendant	3.083 €	2.052 €	4.149 €	2.621 €	1.215 €
AVANTAGES EXTRA-LÉGAUX				/		
SOUTIEN FINANCIER DES PARENTS (Période de vie active 1)				35.000 €		
NOMBRE D'ENFANTS (Période de vie active 2)						
SOUTIEN FINANCIER DES PARENTS DU/DE LA PARTENAIRE (Période de vie active 2)						

**LIVE** €  
**YOUR**  
**LIFE** €

## PÉRIODE ÉTUDIANTE

### PROFIL : BENOIT

Décidez de l'emploi du temps de votre personnage. Les choix que vous faites aujourd'hui pourront dans le futur être des atouts ou des inconvénients. Certains choix ont été faits pour vous, vous pouvez encore en faire 3 en plus !

#### BÉNÉVOLAT

- Apprendre à connaître de nouvelles personnes
- Se sentir valorisé et apprécié



#### CONTACTS SOCIAUX

- Disposer d'un large réseau social
- Fêtes, être au café avec des amis...



#### TEMPS PASSÉ EN FAMILLE

- Recevoir du soutien dans les temps difficiles
- Offrir également du temps et du soutien



#### ÉDUCATION ET FORMATION

- Investir dans l'apprentissage tout au long de sa vie
- S'ouvrir de nombreuses opportunités d'emploi



#### JOB ÉTUDIANT - OBJECTIF : DÉPENSER

- Expérience professionnelle
- Budget fêtes, voyages... pendant la période étudiante



#### JOB ÉTUDIANT - OBJECTIF : ÉPARGNER

- Expérience professionnelle
- Économiser pour plus tard

5.000 € 5.000 € 5.000 €



#### VIVRE SAINEMENT


- Faire du sport et s'alimenter sainement
- Confiance en soi et contacts sociaux





**ROMELU**

ÂGE	22 ans
NIVEAU D'ÉTUDES	Master - Ingénieur commercial
CENTRES D'INTÉRÊT	<ul style="list-style-type: none"><li>• Les voitures de sport</li><li>• Le luxe</li></ul>
INFOS	<ul style="list-style-type: none"><li>• Très ambitieux</li><li>• Ses 2 parents exercent une haute fonction</li><li>• Vient d'une famille riche</li></ul>
EXPÉRIENCE PROFESS. PREMIÈRE PHASE	6 ans = <b>72 mois</b>

		PÉRIODE DE VIE ACTIVE 1		PÉRIODE DE VIE ACTIVE 2		MONTANT NET DE LA PENSION
	JOBS ENVISAGEABLES	SALAIRE MENSUEL BRUT DÉBUTANT	SALAIRE MENSUEL NET DÉBUTANT	SALAIRE MENSUEL BRUT MOYEN	SALAIRE MENSUEL NET MOYEN	
1-2	Gestionnaire chargé de relations dans une banque	2.616 €	1.900 €	7.096 €	3.475 €	1.910 €
3-4	Dirigeant de sa propre entreprise (indépendant)	2.700 €	1.902 €	8.428 €	3.900 €	1.458 €
5-6	Gestionnaire de projet dans une entreprise métallurgique	3.241 €	2.123 €	6.888 €	3.210 €	2.300 €
AVANTAGES EXTRA-LÉGAUX		Gestionnaire de projet : voiture de société, assurance omnium, assurance hospitalisation - Autre job : /				
SOUTIEN FINANCIER DES PARENTS (Période de vie active 1)		Il peut habiter dans l'appartement de ses parents pendant la première période de vie active. Il ne paie donc aucun loyer. Romelu devra ensuite chercher son propre logement.				
NOMBRE D'ENFANTS (Période de vie active 2)						
SOUTIEN FINANCIER DES PARENTS DU/DE LA PARTENAIRE (Période de vie active 2)						

**LIVE** €  
**YOUR**  
**LIFE** €

## PÉRIODE ÉTUDIANT

### PROFIL : ROMELU

Décidez de l'emploi du temps de votre personnage. Les choix que vous faites aujourd'hui pourront dans le futur être des atouts ou des inconvénients. Certains choix ont été faits pour vous, vous pouvez encore en faire 3 en plus !

#### BÉNÉVOLAT

- Apprendre à connaître de nouvelles personnes
- Se sentir valorisé et apprécié



#### CONTACTS SOCIAUX

- Disposer d'un large réseau social
- Fêtes, être au café avec des amis...



#### TEMPS PASSÉ EN FAMILLE

- Recevoir du soutien dans les temps difficiles
- Offrir également du temps et du soutien



#### ÉDUCATION ET FORMATION

- Investir dans l'apprentissage tout au long de sa vie
- S'ouvrir de nombreuses opportunités d'emploi



#### JOB ÉTUDIANT - OBJECTIF : DÉPENSER

- Expérience professionnelle
- Budget fêtes, voyages... pendant la période étudiant



#### JOB ÉTUDIANT - OBJECTIF : ÉPARGNER

- Expérience professionnelle
- Économiser pour plus tard

5.000 € 5.000 € 5.000 €



#### VIVRE SAINEMENT

- Faire du sport et s'alimenter sainement
- Confiance en soi et contacts sociaux








**ISHAN**

<b>ÂGE</b>	21 ans
<b>NIVEAU D'ÉTUDES</b>	Master - Ingénieur industriel
<b>CENTRES D'INTÉRÊT</b>	• Art et culture
<b>INFOS</b>	• Subit des pressions de la part de ses parents • Ses (grands-)parents ont travaillé dur pour atteindre leurs objectifs
<b>EXPÉRIENCE PROFESS. PREMIÈRE PHASE</b>	6 ans = <b>72 mois</b>

	<b>JOBS ENVISAGEABLES</b>	<b>PÉRIODE DE VIE ACTIVE 1</b>		<b>PÉRIODE DE VIE ACTIVE 2</b>		<b>MONTANT NET DE LA PENSION</b>
		<b>SALAIRE MENSUEL BRUT DÉBUTANT</b>	<b>SALAIRE MENSUEL NET DÉBUTANT</b>	<b>SALAIRE MENSUEL BRUT MOYEN</b>	<b>SALAIRE MENSUEL NET MOYEN</b>	
<b>1-2</b>	Manager de projet	3.125 €	<b>2.066 €</b>	6.710 €	<b>3.393 €</b>	2.210 €
<b>3-4</b>	Ingénieur de maintenance	3.316 €	<b>2.152 €</b>	6.120 €	<b>3.020 €</b>	2.375 €
<b>5-6</b>	Ingénieur civil	3.316 €	<b>2.152 €</b>	6.200 €	<b>3.185 €</b>	2.375 €

<b>AVANTAGES EXTRA-LÉGAUX</b>	Ingénieur civil et de maintenance : voiture de société, assurance omnium, assurance hospitalisation
<b>SOUTIEN FINANCIER DES PARENTS</b> (Période de vie active 1)	75.000 €
<b>NOMBRE D'ENFANTS</b> (Période de vie active 2)	
<b>SOUTIEN FINANCIER DES PARENTS DU/DE LA PARTENAIRE</b> (Période de vie active 2)	

**LIVE** €  
**YOUR**  
**LIFE** €

## PÉRIODE ÉTUDIAN

### PROFIL : ISHAN

Décidez de l'emploi du temps de votre personnage. Les choix que vous faites aujourd'hui pourront dans le futur être des atouts ou des inconvénients. Certains choix ont été faits pour vous, vous pouvez encore en faire 3 en plus !

#### BÉNÉVOLAT

- Apprendre à connaître de nouvelles personnes
- Se sentir valorisé et apprécié



#### CONTACTS SOCIAUX

- Disposer d'un large réseau social
- Fêtes, être au café avec des amis...



#### TEMPS PASSÉ EN FAMILLE

- Recevoir du soutien dans les temps difficiles
- Offrir également du temps et du soutien



#### ÉDUCATION ET FORMATION

- Investir dans l'apprentissage tout au long de sa vie
- S'ouvrir de nombreuses opportunités d'emploi



#### JOB ÉTUDIAN - OBJECTIF : DÉPENSER

- Expérience professionnelle
- Budget fêtes, voyages... pendant la période étudiant



#### JOB ÉTUDIAN - OBJECTIF : ÉPARGNER

- Expérience professionnelle
- Économiser pour plus tard

5.000 €   5.000 €   5.000 €



#### VIVRE SAINEMENT


- Faire du sport et s'alimenter sainement
- Confiance en soi et contacts sociaux





**LENA**

<b>ÂGE</b>	18 ans
<b>NIVEAU D'ÉTUDES</b>	Enseignement professionnel (esthéticienne)
<b>CENTRES D'INTÉRÊT</b>	<ul style="list-style-type: none"> <li>• Mode et maquillage</li> <li>• Médias sociaux</li> </ul>
<b>INFOS</b>	<ul style="list-style-type: none"> <li>• Fait partie d'une famille recomposée</li> <li>• Elle a 1 frère plus âgé et 3 jeunes sœurs</li> </ul>
<b>EXPÉRIENCE PROFESS. PREMIÈRE PHASE</b>	11 ans = <b>132 mois</b>

	<b>JOBS ENVISAGEABLES</b>	<b>PÉRIODE DE VIE ACTIVE 1</b>		<b>PÉRIODE DE VIE ACTIVE 2</b>		<b>MONTANT NET DE LA PENSION</b>
		<b>SALAIRE MENSUEL BRUT DÉBUTANT</b>	<b>SALAIRE MENSUEL NET DÉBUTANT</b>	<b>SALAIRE MENSUEL BRUT MOYEN</b>	<b>SALAIRE MENSUEL NET MOYEN</b>	
<b>1-2</b>	Aide pédicure	1.426 €	<b>1.426 €</b>	2.300 €	<b>1.927 €</b>	1.074 €
<b>3-4</b>	Spécialiste en soins de beauté	1.695 €	<b>1.615 €</b>	2.785 €	<b>1.950 €</b>	1.453 €
<b>5-6</b>	Manicure indépendante	1.695 €	<b>1.615 €</b>	2.955 €	<b>2.100€</b>	1.089 €

<b>AVANTAGES EXTRA-LÉGAUX</b>	/
<b>SOUTIEN FINANCIER DES PARENTS</b> (Période de vie active 1)	40.000 €
<b>NOMBRE D'ENFANTS</b> (Période de vie active 2)	
<b>SOUTIEN FINANCIER DES PARENTS DU/DE LA PARTENAIRE</b> (Période de vie active 2)	

**LIV€  
YOUR  
LIF€**

## PÉRIODE ÉTUDIANTE

**PROFIL : LENA**

Décidez de l'emploi du temps de votre personnage. Les choix que vous faites aujourd'hui pourront dans le futur être des atouts ou des inconvénients. Certains choix ont été faits pour vous, vous pouvez encore en faire 3 en plus !

### BÉNÉVOLAT

- Apprendre à connaître de nouvelles personnes
- Se sentir valorisé et apprécié



### CONTACTS SOCIAUX

- Disposer d'un large réseau social
- Fêtes, être au café avec des amis...



### TEMPS PASSÉ EN FAMILLE

- Recevoir du soutien dans les temps difficiles
- Offrir également du temps et du soutien



### ÉDUCATION ET FORMATION

- Investir dans l'apprentissage tout au long de sa vie
- S'ouvrir de nombreuses opportunités d'emploi



### JOB ÉTUDIANTE - OBJECTIF : DÉPENSER

- Expérience professionnelle
- Budget fêtes, voyages... pendant la période étudiante



### JOB ÉTUDIANTE - OBJECTIF : ÉPARGNER

- Expérience professionnelle
- Économiser pour plus tard

5.000 €   5.000 €   5.000 €



### VIVRE SAINEMENT

- Faire du sport et s'alimenter sainement
- Confiance en soi et contacts sociaux




**LIVE YOUR LIFE**



**YASSIN**

<b>ÂGE</b>	20 ans
<b>NIVEAU D'ÉTUDES</b>	Bachelier Assistant social
<b>CENTRES D'INTÉRÊT</b>	<ul style="list-style-type: none"> <li>• Bénévolat</li> <li>• Animateur dans un mouvement de jeunesse</li> </ul>
<b>INFOS</b>	<ul style="list-style-type: none"> <li>• Effectue du travail bénévole</li> <li>• Parle plusieurs langues</li> </ul>
<b>EXPÉRIENCE PROFESS. PREMIÈRE PHASE</b>	7 ans = <b>84 mois</b>

	<b>JOBS ENVISAGEABLES</b>	<b>PÉRIODE DE VIE ACTIVE 1</b>		<b>PÉRIODE DE VIE ACTIVE 2</b>		<b>MONTANT NET DE LA PENSION</b>
		<b>SALAIRE MENSUEL BRUT DÉBUTANT</b>	<b>SALAIRE MENSUEL NET DÉBUTANT</b>	<b>SALAIRE MENSUEL BRUT MOYEN</b>	<b>SALAIRE MENSUEL NET MOYEN</b>	
<b>1-2</b>	Travailleur social	2.461 €	<b>1.842 €</b>	3.293 €	<b>2.400 €</b>	1.718 €
<b>3-4</b>	Assistant service Ressources Humaines	2.791 €	<b>1.923 €</b>	3.814 €	<b>2.450 €</b>	1.990 €
<b>5-6</b>	Coach professionnel	3.066 €	<b>2.046 €</b>	4.159 €	<b>2.629 €</b>	2.170 €

<b>AVANTAGES EXTRA-LÉGAUX</b>	/
<b>SOUTIEN FINANCIER DES PARENTS</b> (Période de vie active 1)	30.000 €
<b>NOMBRE D'ENFANTS</b> (Période de vie active 2)	
<b>SOUTIEN FINANCIER DES PARENTS DU/DE LA PARTENAIRE</b> (Période de vie active 2)	

**LIVE €  
YOUR  
LIFE €**

## PÉRIODE ÉTUDIANTE

### PROFIL : YASSIN

Décidez de l'emploi du temps de votre personnage. Les choix que vous faites aujourd'hui pourront dans le futur être des atouts ou des inconvénients. Certains choix ont été faits pour vous, vous pouvez encore en faire 3 en plus !

#### BÉNÉVOLAT

- Apprendre à connaître de nouvelles personnes
- Se sentir valorisé et apprécié



#### CONTACTS SOCIAUX

- Disposer d'un large réseau social
- Fêtes, être au café avec des amis...



#### TEMPS PASSÉ EN FAMILLE

- Recevoir du soutien dans les temps difficiles
- Offrir également du temps et du soutien



#### ÉDUCATION ET FORMATION

- Investir dans l'apprentissage tout au long de sa vie
- S'ouvrir de nombreuses opportunités d'emploi



#### JOB ÉTUDIANT - OBJECTIF : DÉPENSER

- Expérience professionnelle
- Budget fêtes, voyages... pendant la période étudiante



#### JOB ÉTUDIANT - OBJECTIF : ÉPARGNER

- Expérience professionnelle
- Économiser pour plus tard

5.000 € 5.000 € 5.000 €



#### VIVRE SAINEMENT


- Faire du sport et s'alimenter sainement
- Confiance en soi et contacts sociaux





**EMMA**

<b>ÂGE</b>	18 ans
<b>NIVEAU D'ÉTUDES</b>	Gestionnaire en informatique (enseign. de qualification)
<b>CENTRES D'INTÉRÊT</b>	<ul style="list-style-type: none"> <li>• Les nouvelles technologies</li> <li>• Des jeux vidéos</li> </ul>
<b>INFOS</b>	<ul style="list-style-type: none"> <li>• Déficience motrice du fait d'une malformation de la colonne vertébrale</li> <li>• C'est une vraie fonceuse/battante</li> </ul>
<b>EXPÉRIENCE PROFESS. PREMIÈRE PHASE</b>	11 ans = <b>132 mois</b>

	<b>JOBS ENVISAGEABLES</b>	<b>PÉRIODE DE VIE ACTIVE 1</b>		<b>PÉRIODE DE VIE ACTIVE 2</b>		<b>MONTANT NET DE LA PENSION</b>
		<b>SALAIRE MENSUEL BRUT DÉBUTANT</b>	<b>SALAIRE MENSUEL NET DÉBUTANT</b>	<b>SALAIRE MENSUEL BRUT MOYEN</b>	<b>SALAIRE MENSUEL NET MOYEN</b>	
<b>1-2</b>	Employée dans un magasin d'électronique	2.683 €	1.922 €	3.233 €	2.116 €	1.940 €
<b>3-4</b>	Employée dans un centre d'appel	3.241 €	2.101 €	3.833	2.356 €	2.300 €
<b>5-6</b>	Analyste de données	3.350 €	2.144 €	3.966 €	2.420 €	2.380 €

<b>AVANTAGES EXTRA-LÉGAUX</b>	Analyste de données : voiture de société, assurance omnium, assurance hospitalisation
<b>SOUTIEN FINANCIER DES PARENTS</b> (Période de vie active 1)	25.000 €
<b>NOMBRE D'ENFANTS</b> (Période de vie active 2)	
<b>SOUTIEN FINANCIER DES PARENTS DU/DE LA PARTENAIRE</b> (Période de vie active 2)	

**LIVE** €  
**YOUR**  
**LIFE** €

## PÉRIODE ÉTUDIANTE

### PROFIL : EMMA

Décidez de l'emploi du temps de votre personnage. Les choix que vous faites aujourd'hui pourront dans le futur être des atouts ou des inconvénients. Certains choix ont été faits pour vous, vous pouvez encore en faire 3 en plus !

#### BÉNÉVOLAT

- Apprendre à connaître de nouvelles personnes
- Se sentir valorisé et apprécié



#### CONTACTS SOCIAUX

- Disposer d'un large réseau social
- Fêtes, être au café avec des amis...



#### TEMPS PASSÉ EN FAMILLE

- Recevoir du soutien dans les temps difficiles
- Offrir également du temps et du soutien



#### ÉDUCATION ET FORMATION

- Investir dans l'apprentissage tout au long de sa vie
- S'ouvrir de nombreuses opportunités d'emploi



#### JOB ÉTUDIANT - OBJECTIF : DÉPENSER

- Expérience professionnelle
- Budget fêtes, voyages... pendant la période étudiante



#### JOB ÉTUDIANT - OBJECTIF : ÉPARGNER

- Expérience professionnelle
- Économiser pour plus tard

5.000 € 5.000 € 5.000 €

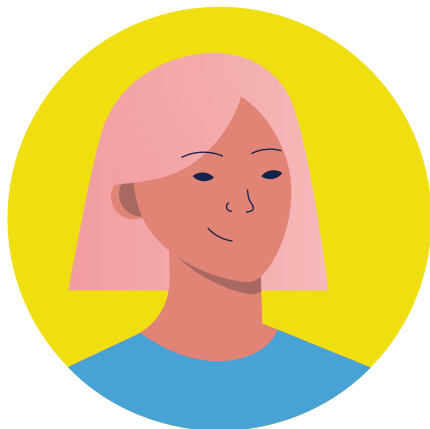


#### VIVRE SAINEMENT

- Faire du sport et s'alimenter sainement
- Confiance en soi et contacts sociaux








**UJANA**

<b>ÂGE</b>	21 ans
<b>NIVEAU D'ÉTUDES</b>	Master en sciences vétérinaires
<b>CENTRES D'INTÉRÊT</b>	<ul style="list-style-type: none"> <li>• Nature</li> <li>• Voyage et aventure</li> </ul>
<b>INFOS</b>	<ul style="list-style-type: none"> <li>• Effectue du travail bénévole</li> <li>• Veut découvrir le monde après ses études</li> <li>• Ne veut pas s'engager pour le moment</li> </ul>
<b>EXPÉRIENCE PROFESS. PREMIÈRE PHASE</b>	5 ans = <b>60 mois</b>

	<b>JOBS ENVISAGEABLES</b>	<b>PÉRIODE DE VIE ACTIVE 1</b>		<b>PÉRIODE DE VIE ACTIVE 2</b>		<b>MONTANT NET DE LA PENSION</b>
		<b>SALAIRE MENSUEL BRUT DÉBUTANT</b>	<b>SALAIRE MENSUEL NET DÉBUTANT</b>	<b>SALAIRE MENSUEL BRUT MOYEN</b>	<b>SALAIRE MENSUEL NET MOYEN</b>	
<b>1-2</b>	Employée dans un centre d'accueil pour animaux	1.500 €	<b>1.452 €</b>	4.200 €	<b>2.500 €</b>	1.080 €
<b>3-4</b>	Responsable du bien-être animal dans une ferme d'élevage	2.252 €	<b>1.813 €</b>	3.950 €	<b>2.314 €</b>	1.797 €
<b>5-6</b>	Vétérinaire	3.879 €	<b>2.382 €</b>	7.019 €	<b>3.499 €</b>	2.495 €
<b>AVANTAGES EXTRA-LÉGAUX</b>				/		
<b>SOUTIEN FINANCIER DES PARENTS</b> (Période de vie active 1)				25.000 €		
<b>NOMBRE D'ENFANTS</b> (Période de vie active 2)						
<b>SOUTIEN FINANCIER DES PARENTS DU/DE LA PARTENAIRE</b> (Période de vie active 2)						

**LIVE** €  
**YOUR**  
**LIFE** €

## PÉRIODE ÉTUDIANTE

### PROFIL : UJANA

Décidez de l'emploi du temps de votre personnage. Les choix que vous faites aujourd'hui pourront dans le futur être des atouts ou des inconvénients. Certains choix ont été faits pour vous, vous pouvez encore en faire 3 en plus !

#### BÉNÉVOLAT

- Apprendre à connaître de nouvelles personnes
- Se sentir valorisé et apprécié



#### CONTACTS SOCIAUX

- Disposer d'un large réseau social
- Fêtes, être au café avec des amis...



#### TEMPS PASSÉ EN FAMILLE

- Recevoir du soutien dans les temps difficiles
- Offrir également du temps et du soutien



#### ÉDUCATION ET FORMATION

- Investir dans l'apprentissage tout au long de sa vie
- S'ouvrir de nombreuses opportunités d'emploi



#### JOB ÉTUDIANTE - OBJECTIF : DÉPENSER

- Expérience professionnelle
- Budget fêtes, voyages... pendant la période étudiante



#### JOB ÉTUDIANTE - OBJECTIF : ÉPARGNER

- Expérience professionnelle
- Économiser pour plus tard

5.000 € 5.000 € 5.000 €



#### VIVRE SAINEMENT


- Faire du sport et s'alimenter sainement
- Confiance en soi et contacts sociaux





**MAXIME**

<b>ÂGE</b>	19 ans
<b>NIVEAU D'ÉTUDES</b>	N'a pas obtenu de diplôme de l'enseignement secondaire
<b>CENTRES D'INTÉRÊT</b>	<ul style="list-style-type: none"> <li>• Sport</li> <li>• Contacts sociaux</li> </ul>
<b>INFOS</b>	<ul style="list-style-type: none"> <li>• Veut gagner de l'argent pour aider financièrement sa mère malade</li> <li>• Souhaiterait fonder une famille nombreuse</li> </ul>
<b>EXPÉRIENCE PROFESS. PREMIÈRE PHASE</b>	11 ans = <b>132 mois</b>

		PÉRIODE DE VIE ACTIVE 1		PÉRIODE DE VIE ACTIVE 2		MONTANT NET DE LA PENSION
		SALAIRE MENSUEL BRUT DÉBUTANT	SALAIRE MENSUEL NET DÉBUTANT	SALAIRE MENSUEL BRUT MOYEN	SALAIRE MENSUEL NET MOYEN	
	<b>JOBS ENVISAGEABLES</b>					
<b>1-2</b>	Barman	2.103 €	1.753 €	2.210 €	1.780 €	1.326 €
<b>3-4</b>	Rénovations en tant qu'indépendant	2.700 €	1.902 €	3.240 €	2.100 €	1.458 €
<b>5-6</b>	Vendeur	3.591 €	2.250 €	4.258 €	2.547 €	2.555 €

<b>AVANTAGES EXTRA-LÉGAUX</b>	Vendeur : voiture de société, assurance OMNIUM et assurance hospitalisation - Autre job : /
<b>SOUTIEN FINANCIER DES PARENTS</b> (Période de vie active 1)	25.000 €
<b>NOMBRE D'ENFANTS</b> (Période de vie active 2)	
<b>SOUTIEN FINANCIER DES PARENTS DU/DE LA PARTENAIRE</b> (Période de vie active 2)	

**LIV€  
YOUR  
LIF€**

## PÉRIODE ÉTUDIANT

### PROFIL : MAXIME

Décidez de l'emploi du temps de votre personnage. Les choix que vous faites aujourd'hui pourront dans le futur être des atouts ou des inconvénients. Certains choix ont été faits pour vous, vous pouvez encore en faire 3 en plus !

#### BÉNÉVOLAT

- Apprendre à connaître de nouvelles personnes
- Se sentir valorisé et apprécié



#### CONTACTS SOCIAUX

- Disposer d'un large réseau social
- Fêtes, être au café avec des amis...



#### TEMPS PASSÉ EN FAMILLE

- Recevoir du soutien dans les temps difficiles
- Offrir également du temps et du soutien



#### ÉDUCATION ET FORMATION

- Investir dans l'apprentissage tout au long de sa vie
- S'ouvrir de nombreuses opportunités d'emploi



#### JOB ÉTUDIANT - OBJECTIF : DÉPENSER

- Expérience professionnelle
- Budget fêtes, voyages... pendant la période étudiant



#### JOB ÉTUDIANT - OBJECTIF : ÉPARGNER

- Expérience professionnelle
- Économiser pour plus tard

5.000 € 5.000 € 5.000 €



#### VIVRE SAINEMENT

- Faire du sport et s'alimenter sainement
- Confiance en soi et contacts sociaux

