

VASTSTELLING



Bij brand of sterke rookontwikkeling dient men onmiddellijk alarm te slaan:

- door indrukken van de brandmeldknop
- melding aan het onthaal
- bellen naar noodnummer 09 248 88 88



Indien mogelijk onderneem bij een beginnende brand één poging tot blussen.



ALARM

Iedereen verlaat snel het gebouw.

De docenten begeleiden de studenten bij het verlaten van het gebouw.

AANDACHTSPUNTEN BIJ EVACUATIE

Tracht paniek te vermijden.

Sluit gas- en waterkranen en schakel elektrische toestellen uit.
Stel proefopstellingen in veilige stand.



Laat de lichten branden en doe deuren dicht.

Neem de kortste weg naar buiten. Gebruik nooit de lift.



Verplaats u niet in de richting van de rookontwikkeling; breng uzelf in veiligheid.

Keer nooit op uw stappen terug.

Help indien nodig anderen om de verzamelplaats te bereiken.

ROLSTOELGEBRUIKER:

- laat je bijstaan door een begeleider.
- bij direct gevaar: verplaats je naar een veilige ruimte.
- wacht op instructies van de hulpdiensten.



Studenten en personeel verzamelen op de **verzamelplaats**.



Hou de toegangswegen steeds vrij voor de hulpdiensten.

Blijf op de verzamelplaats en volg de instructies van de hulpdiensten
en de leden van de brandbestrijdingsdienst

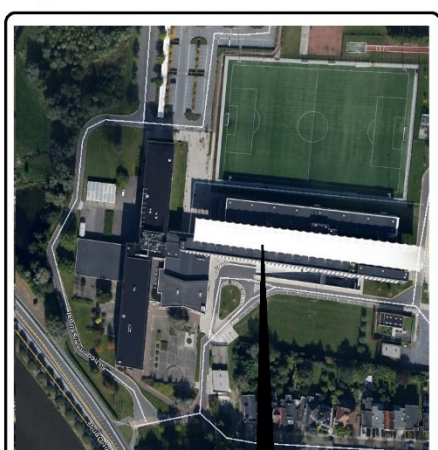
(BBD-leden – oranje en gele fluovestjes)

Breng de hulpdiensten op de hoogte van eventuele achterblijvers.



0

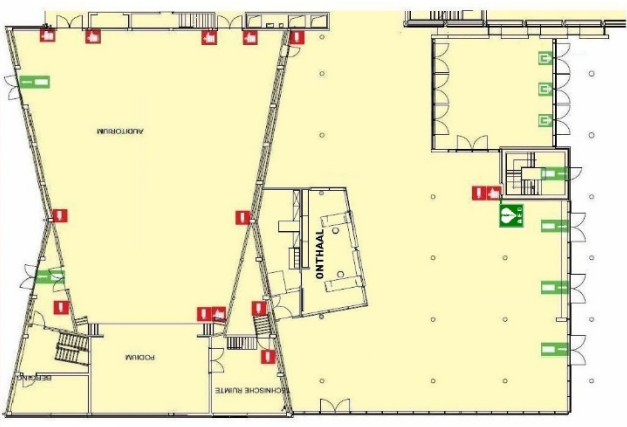
**NOODNUMMER
HOAGENT
09 248 88 88**



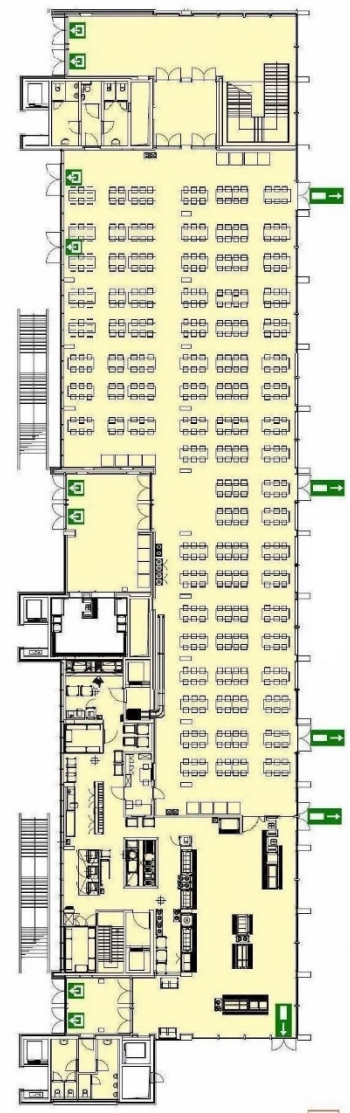
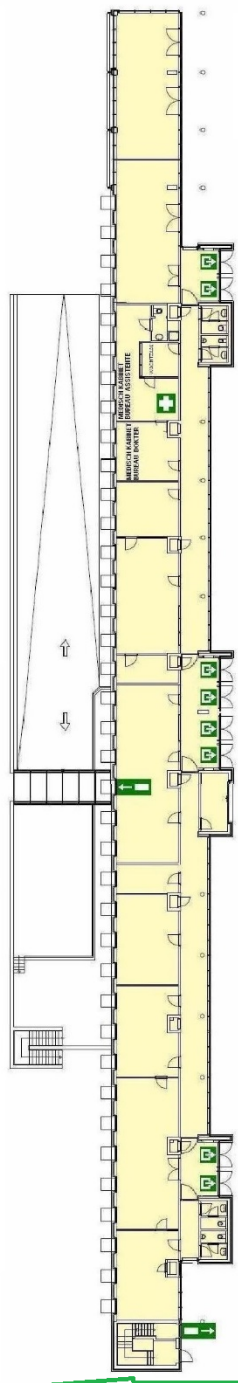
HoGent
CAMPUS SCHOONMEERSEN
GEBOUW D



Verzamelplaats



naar verzamelplaats



B

B