

### VASTSTELLING

Bij brand of sterke rookontwikkeling dient men onmiddellijk alarm te slaan:

- door indrukken van de brandmeldknop
- melding aan het onthaal
- bellen naar noodnummer 09 248 88 88

Indien mogelijk onderneem bij een beginnende brand één poging tot blussen.



### ALARM

Iedereen verlaat snel het gebouw.

De docenten begeleiden de studenten bij het verlaten van het gebouw.

### AANDACHTSPUNTEN BIJ EVACUATIE

Tracht paniek te vermijden.

Sluit gas- en waterkranen en schakel elektrische toestellen uit.  
Stel proefopstellingen in veilige stand.



Laat de lichten branden en doe deuren dicht.

Neem de kortste weg naar buiten. Gebruik nooit de lift.



Verplaats u niet in de richting van de rookontwikkeling; breng uzelf in veiligheid.

Keer nooit op uw stappen terug.

Help indien nodig anderen om de verzamelplaats te bereiken.

#### ROLSTOELGEBRUIKER:

- laat je bijstaan door een begeleider.
- bij direct gevaar: verplaats je naar een veilige ruimte.
- wacht op instructies van de hulpdiensten.



Studenten en personeel verzamelen op de **verzamelplaats**.



Hou de toegangswegen steeds vrij voor de hulpdiensten.

Blijf op de verzamelplaats en volg de instructies van de hulpdiensten en de leden van de brandbestrijdingsdienst

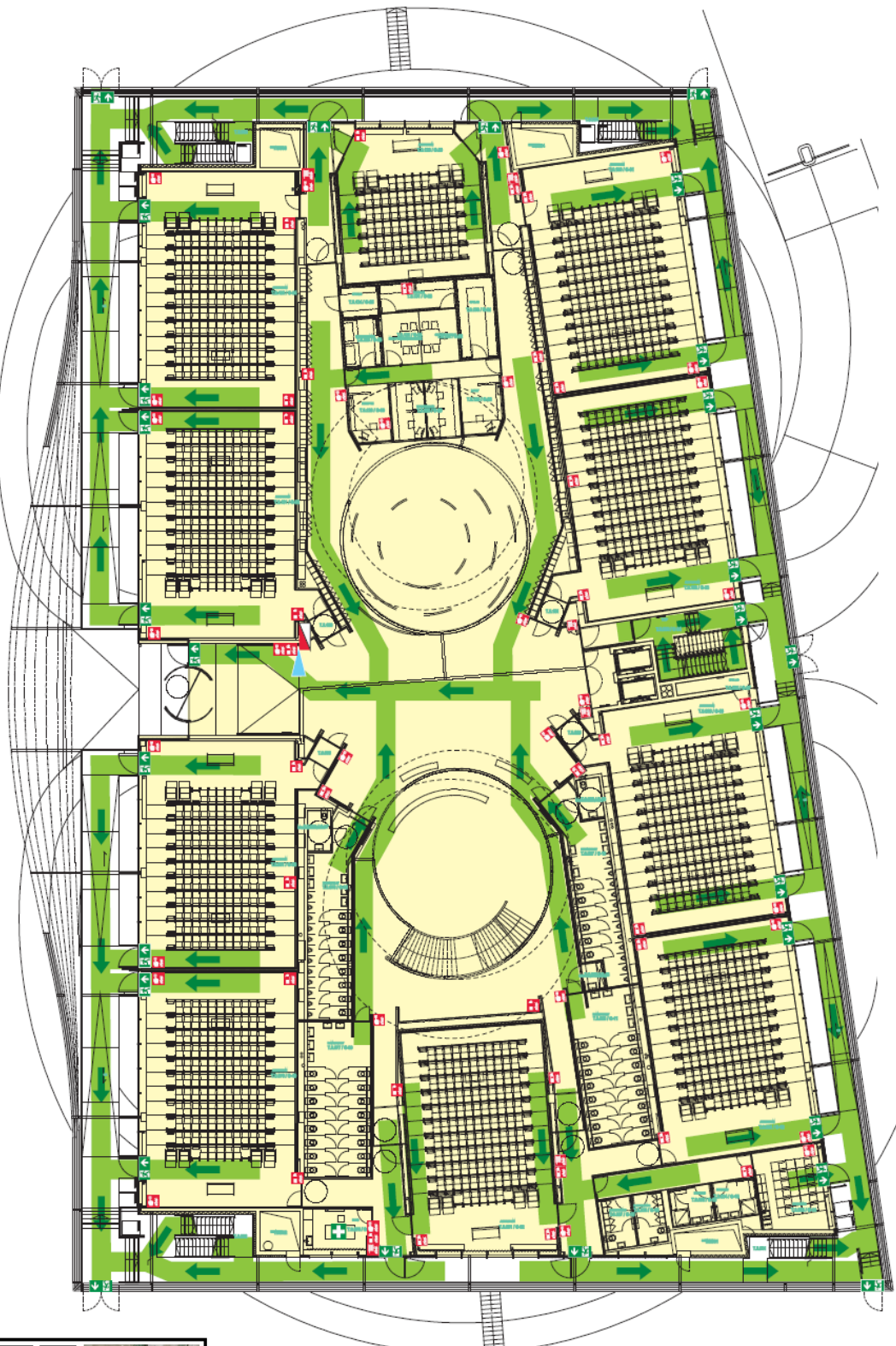
(BBD-leden – oranje en gele fluovestjes)

Breng de hulpdiensten op de hoogte van eventuele achterblijvers.



**HO  
GENT**

**Gebouw T**



**NOODNUMMER  
HOGENT  
09 248 88 88**