

Aleochara

(*bilineata* & *bipustulata*)

De kortschildkevers *Aleochara bilineata* & *Aleochara bipustulata* (*Staphylinidae*) zijn belangrijke parasieten van de koolvlieg. Ze leggen hun eitjes in de bodem in de buurt van aangetaste koolplanten. Hun larven gaan vervolgens op zoek naar koolvliegpoppen, waarin ze zich met hun sterke kaken een weg bijten. Daarnaast voeden volwassen kevers zich met eitjes en kleine larven van koolvlieg.

1. Activiteit.

Beide soorten komen voor van april tot september (Figuur 1). Vaak kunnen er twee pieken worden onderscheiden. Een eerste piek vindt plaats in het voorjaar (april - mei). In het begin van het najaar (augustus - september) wordt de tweede piek waargenomen.

2. Levenscyclus en herkenning.

De levenscyclus van beide *Aleochara*-soorten bestaat

uit ei, larve, pop en adult (Figuur 2)

Aleochara bilineata is 3 - 4 mm groot en is zwart van kleur. Het halsschild draagt twee rijen stippels. De dekschilden zijn egaal van kleur.

Aleochara bipustulata is 1,5 - 4 mm groot en is zwart van kleur. Het halsschild draagt twee rijen stippels. De dekschilden bevatten aan het uiteinde een gele vlek in de binnenhoek.

De kevers leggen hun

Samenvatting.

Familie kortschildkevers of *Staphylinidae*.

Kever die **eitjes, larven en poppen** van koolvlieg parasiteert.

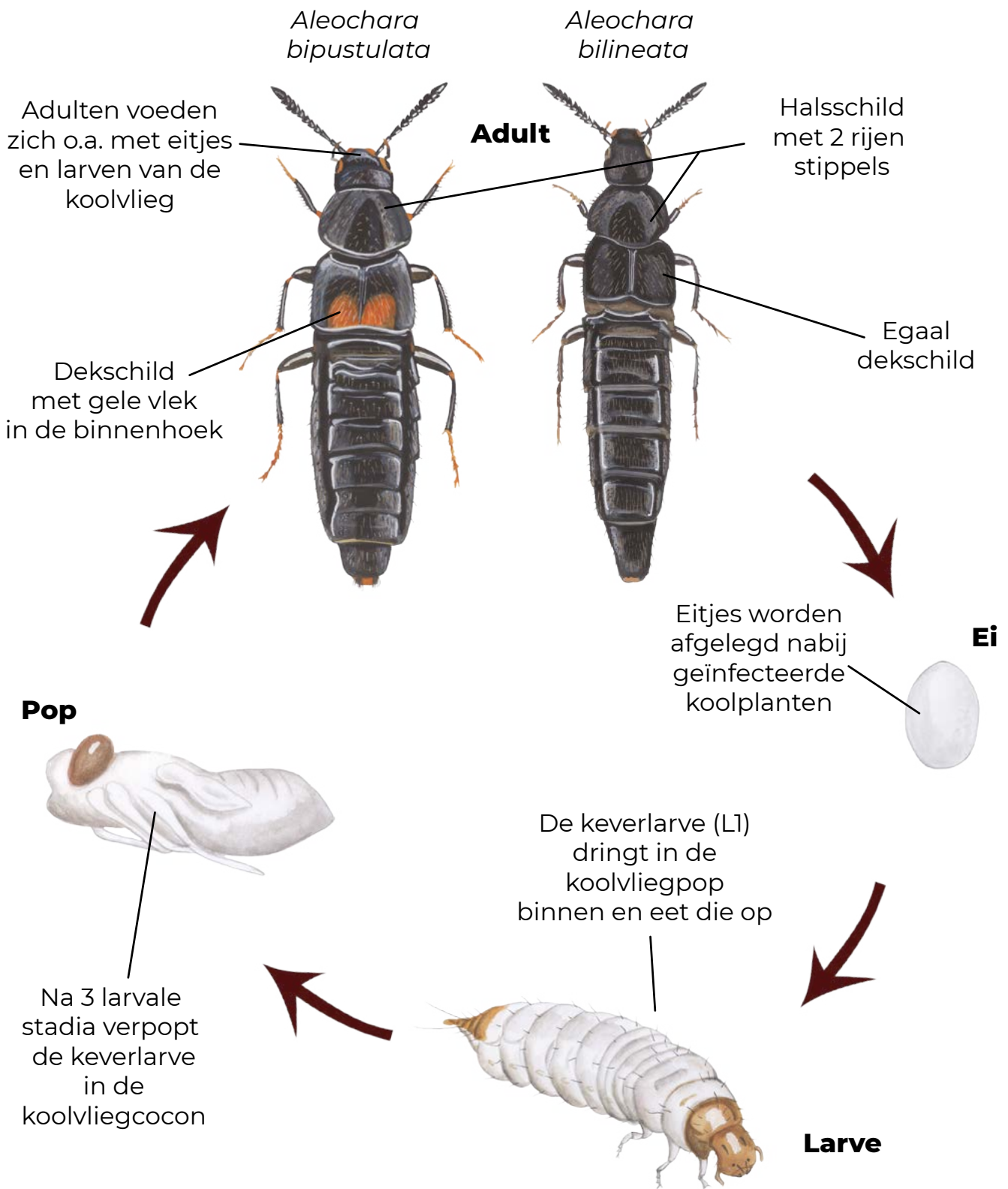
Twee soorten.

Eén generatie van april tot september.

eitjes af in de buurt van koolplanten die door koolvlieg werden aangetast. De larven van de kevers komen uit na 5 - 10 dagen en gaan dan op zoek naar koolvliegpoppen. Ze dringen de koolvliegpop binnen en eten die vervolgens van binnenuit op. Uit de cocon van de koolvliegpop komen nieuwe adulte kevers tevoorschijn.



Figuur 1. Beide soorten *Aleochara* komen voor van april tot september.



Figuur 2. Levenscyclus van de beide *Aleochara* soorten.
(c) Jasper de Ruiter.

Meer info en resultaten.

